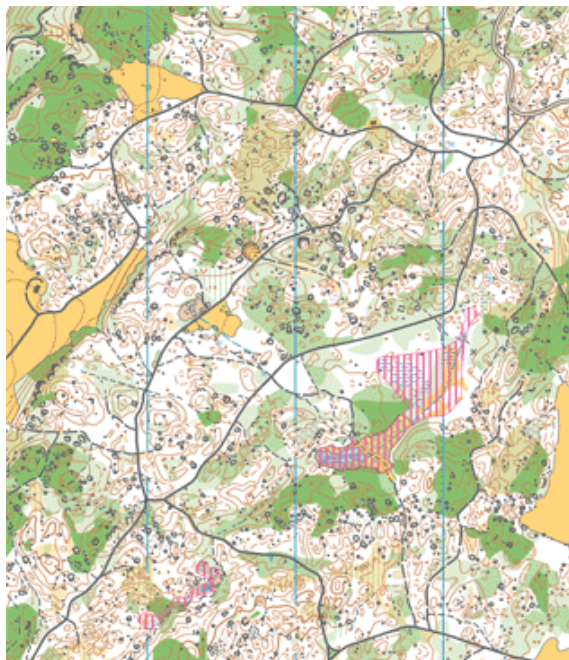


# OLG NOW



Orientierungslauf ist eine faszinierende Verbindung von Laufsport und Kopfarbeit - Körper und Geist. Allen OL-LäuferInnen ist die Freude an der Bewegung und an der Natur gemeinsam. Diese zwei Dinge sind denn auch die einzigen Voraussetzungen, die du mitbringen musst. Den Rest, primär das Kartenlesen, kann man lernen – bei uns in der OLG Nidwalden+Obwalden!

Die Orientierungslaufgemeinschaft Nidwalden+Obwalden (OLG NOW) zählt rund 80 Mitglieder aus Ob- und Nidwalden. Spitzenläufer finden genauso Platz wie OLFamilien, Gelegenheits- und Nachwuchsläufer. Speziell die Jugendlichen werden von unserer Jugendbetreuung in den OL-Sport eingeführt und gefördert.

## Unser Jahresprogramm:

- Gemeinsame Teilnahme an Wettkämpfen
- Abwechslungsreiches und aktives Vereinsleben mit Chlaushock, Waldräumen, Osterhasen-OL, Weekends und anderen Aktivitäten
- Lager für Jugendliche und Kurse für Erwachsene
- Organisation von Wettkämpfen und Trainings

Melde dich doch bei der Präsidentin Andrea Wyss oder bei der Jugendbetreuung und schnuppere OL-Luft im Frühlinglager oder in einem Training!

## Kontaktadressen:

Präsidentin OLG NOW

Andrea Wyss  
Amlehnhalde 18  
6010 Kriens  
041 310 99 00  
andrea.wyss@bluewin.ch

Jugendbetreuung OLG NOW

Tschümperlin Peter  
Matthofring 29  
6005 Luzern  
041 360 59 49  
petschu@gmail.com

[www.olg-now.ch](http://www.olg-now.ch)